

Nr zlecenia: 14/23/06/2026/STELLANTIS Dawro

z dnia: 2026/06/23

Zleceniodawca:

Stellantis Financial Services Polska Sp. z o.o.
Domaniewska 44A
02-672 Warszawa

Rzeczoznawca:

Albert Kalu ny /zatw. Pion Weryfikacyjny eRzeczoznawcy



Wycena wartości

Zadanie: Określenie wartości rynkowej pojazdu

DANE IDENTYFIKACYJNE POJAZDU

Dane: [T] VI-2026

Rodzaj pojazdu: Samochód terenowy	VIN: VF3CUHNPKNKY011265
Marka: PEUGEOT	Nr rejestracyjny: PL7903G
Model pojazdu: 2008 1.2 MR`16 E6	Nr Info-Ekspert: 029-03267
Wersja: Allure S&S Aut.	Rok produkcji: 2019

Wskazanie drogomierza	110963 km
Data pierwszej rejestracji	2020/02/14
Data wykonania badania technicznego	2027/02/14
Rodzaj nadwozia	hatchback 5 drzwiowy 5 osobowy
Dop. masa całkowita	1680 kg*
Jednostka napędowa	z zapłonem iskrowym (wtrysk)
Pojemność / Moc silnika	1199 ccm / 81kW (110KM)
Liczba cylindrów / Układ cylindrów / Liczba zaworów	3 / rzędowy / 12
Rodzaj skrzyni biegów	automatyczna
Rodzaj napędu	przedni (4x2)
Kolor powłoki lakierowej, (rodzaj lakieru)	Biały 2-warstwowy z efektem metalicznym

Wartość pojazdu brutto (zakup)

28 300 PLN

WYPOSAŻENIE STANDARDOWE

L.p.	Nazwa elementu wyposażenia	L.p.	Nazwa elementu wyposażenia
1	Antena radiowa	29	Ostony dolne zderzaków metalowe
2	Czujniki ciśnienia w oponach	30	Pasy bezpieczeństwa z regulacją wysokości mocowania
3	Drzwi hamulca ręcznego pokryta skórą	31	Poduszka powietrzna kierowcy
4	Fotel kierowcy z regulacją wysokości	32	Poduszka powietrzna pasażera z możliwością odłączenia

5	Fotele przednie sportowe	33	Poduszki powietrzne boczne
6	Funkcja do wietlania zakr tów przez reflektory	34	Reflektory przednie z chromowanym wyko czeniem
7	Gniazdo 12V 2 szt.	35	Relingi dachowe w kolorze satynowym
8	Immobilizer	36	Spoiler dachowy z chromowanym wyko czeniem
9	Instalacja do monta u radia	37	System elektronicznej kontroli toru jazdy ESP
10	Kierownica pokryta skór z chromowanym wyko czeniem	38	System Mirror Screen
11	Klamki wewn trzne chromowane	39	System p/po lizgowy przy przyspieszaniu ASR
12	Klamki zewn trzne w kolorze nadwozia	40	System rozdzielania siły hamowania REF
13	Kolumna kierownicy regulowana	41	System Start/Stop
14	Koło zapasowe	42	System wspomagania pokonywania wzniesie Hill Assist
15	Komputer pokładowy	43	Szyba tylna ogrzewana
16	Kurtyny powietrzne boczne	44	Szyby barwione
17	Listwa chromowana nad bocznymi tylnymi oknami	45	Szyby przednie regulowane elektrycznie
18	Listwy na nadkolach czarne	46	Szyby tylne przyciemniane
19	Listwy wyko czeniowe szyb bocznych chromowane	47	wiatła do jazdy dziennej LED
20	Lusterka zewn trzne podgrzewane elektrycznie	48	Tapicerka ł czona skóra ekologiczna/materiał
21	Lusterka zewn trzne regulowane elektrycznie	49	Tarcze kół aluminiowe 16" "Aquila Grey Storm"
22	Lusterka zewn trzne w kolorze nadwozia	50	Wspomaganie układu kierowniczego elektryczne
23	Lusterko wewn trzne ciemniane automatycznie	51	Zabezpieczenie drzwi tylnych przed otwarciem od wewn trz
24	Mocowanie fotelika dzieci cego ISOFIX	52	Zagłówki foteli przednich regulowane
25	Napinacze pasów bezpiecze stwa pirotechniczne z kontrol naci gu	53	Zagłówki siedze tylnych 3 szt.
26	Oparcie siedze tylnych dzielone asymetrycznie	54	Zamek centralny zdalnie sterowany
27	Oparcie siedze tylnych składane	55	Zderzak przedni z chromowanym wyko czeniem
28	Oslony dolne drzwi czarne		

L.p. Nazwa pakietu / elementu pakietu wyposa enia standardowego

- 1 ABS + system wspomagania nagłego hamowania
ABS - system zapobiegaj cy blokowaniu kół
System wspomagania nagłego hamowania
- 2 Klimatyzacja automatyczna 2 strefowa
Klimatyzacja automatyczna 2 strefowa
Filtr p/pyłkowy z w glem aktywnym
- 3 Multimedialny Ekran Dotykowy
Sterowanie systemem audio w kierownicy
Gło niki 6 szt.
Zestaw gło nomówi cy "Bluetooth"
Zł cze "USB"
Wy wietlacz kolorowy, dotykowy
Radioodtworacz MP3
Funkcja przesyłania muzyki Stearming Audio
- 4 Pakiet Miejski
Lusterka zewn trzne składane elektrycznie
Czujniki cofania
- 5 Pakiet Widoczno
Wycieraczki z czujnikiem deszczu
wiatła mijania wł czane automatycznie
- 6 Szyby tylne regulowane elektrycznie
Lusterka zewn trzne składane elektrycznie
Szyby tylne regulowane elektrycznie
- 7 wiatła p/mgielne przednie z do wietlaniem zakr tów
wiatła p/mgielne przednie
System do wietlania zakr tów
- 8 Tempomat z ogranicznikiem pr dko ci + sterowanie w kierownicy
Ogranicznik pr dko ci
Tempomat
Sterowanie tempomatem przy kierownicy

- 9 Wycieraczka i spryskiwacz tylnej szyby
 Spryskiwacz szyby tylnej
 Wycieraczka szyby tylnej

WYPOSA ENIE DODATKOWE

L.p. Nazwa elementu wyposażenia

- 1 Fotele przednie podgrzewane
 Fotel kierowcy podgrzewany
 Fotel pasażera podgrzewany
 2 Lakier metalizowany
 3 Pakiet Allure+
 System nawigacji satelitarnej
 Autoalarm
 Dach panoramiczny szklany Cielo
 System SOS
 4 Podłokietnik przedni
 5 Tarcze kół aluminiowe 17" (dopłata)

OPIS ZAMONTOWANEGO W POJE DZIE OGUMIENIA

Koło	Marka, typ	Profil	Prędkość	Wzrost	Wzrost	Bieżnik [mm]
Przednie lewe:	GOODYEAR 205/50 R17	89V	EFFICIENTGRIP TL			5,0
Przednie prawe:	GOODYEAR 205/50 R17	89V	EFFICIENTGRIP TL			5,0
Tylne lewe:	*AUSTONE 205/50 R17	93W	FIXCLIME SP401			4,0
Tylne prawe:	*AUSTONE 205/50 R17	93W	FIXCLIME SP401			4,0

WYLICZENIE WARTO CI RYNKOWEJ

WARTO	BAZOWA (ZAKUP) BRUTTO (85 mies.)					
						36 700 PLN
KOREKTA ZA PIERWSZ REJESTRACJ	1 913 PLN	po korekcie:				38 613 PLN
KOREKTA ZA WYPOSA ENIE	2 053 PLN	po korekcie:				40 666 PLN
KOREKTA ZA PRZEBIEG	- 2 983 PLN	po korekcie:				37 683 PLN
KOREKTY RÓ NE:						
Zadana szacunkowa korekta z tytułu wcześniejszych napraw	-2 260 PLN					
Regionalna sytuacja rynkowa	-3 768 PLN					
Stan utrzymania i dbałość o pojazd	-2 939 PLN					
KOREKTY RÓ NE RAZEM	- 8 967 PLN	po korektach:				28 716 PLN
KOREKTA ZA OGUMIENIE	- 438 PLN	po korekcie:				28 278 PLN
WARTO RYNKOWA (ZAKUP) BRUTTO PO ZAOKR GLENIU						28 300 PLN

UWAGI RZECZOZNAWCY DOTYCZ CE WYCENY

Pojazd zweryfikowany w bazie danych historiapojazdu.gov.pl

Oględziny wykonał: Marcin Szura
 Wycena wykonana: Albert Kalu ny

Korekta „Regionalna sytuacja rynkowa” została zadana ze względu na zauważalne różnice między cenami lokalnymi a średnimi wartościami na rynku krajowym. Odzwierciedla aktualne warunki sprzedaży w regionie oraz lokalną atrakcyjność danego typu pojazdu.

Warto brutto (zakup*) wyżej zidentyfikowanego pojazdu, określona na miesiąc czerwiec 2026 roku wynosi:

* Wartość określona jak przy zakupie pojazdu w celu ponownej jego sprzedaży przez podmiot handlujący pojazdami u innych.

28300 PLN

(słownie: dwadzieścia osiem tysięcy trzysta złotych)

w tym VAT (23,0%) 5291,87 PLN

Wartość określono na podstawie:

- notowa wartości rynkowych z bazy pojazdów "Komputerowego Systemu INFO-EKSPERT" na VI-2026 zaakceptowanych przez wykonawcę opinii,
- korekty mających wpływ na wartość pojazdu.

OPIS STANU TECHNICZNEGO ZESPOŁÓW POJAZDU



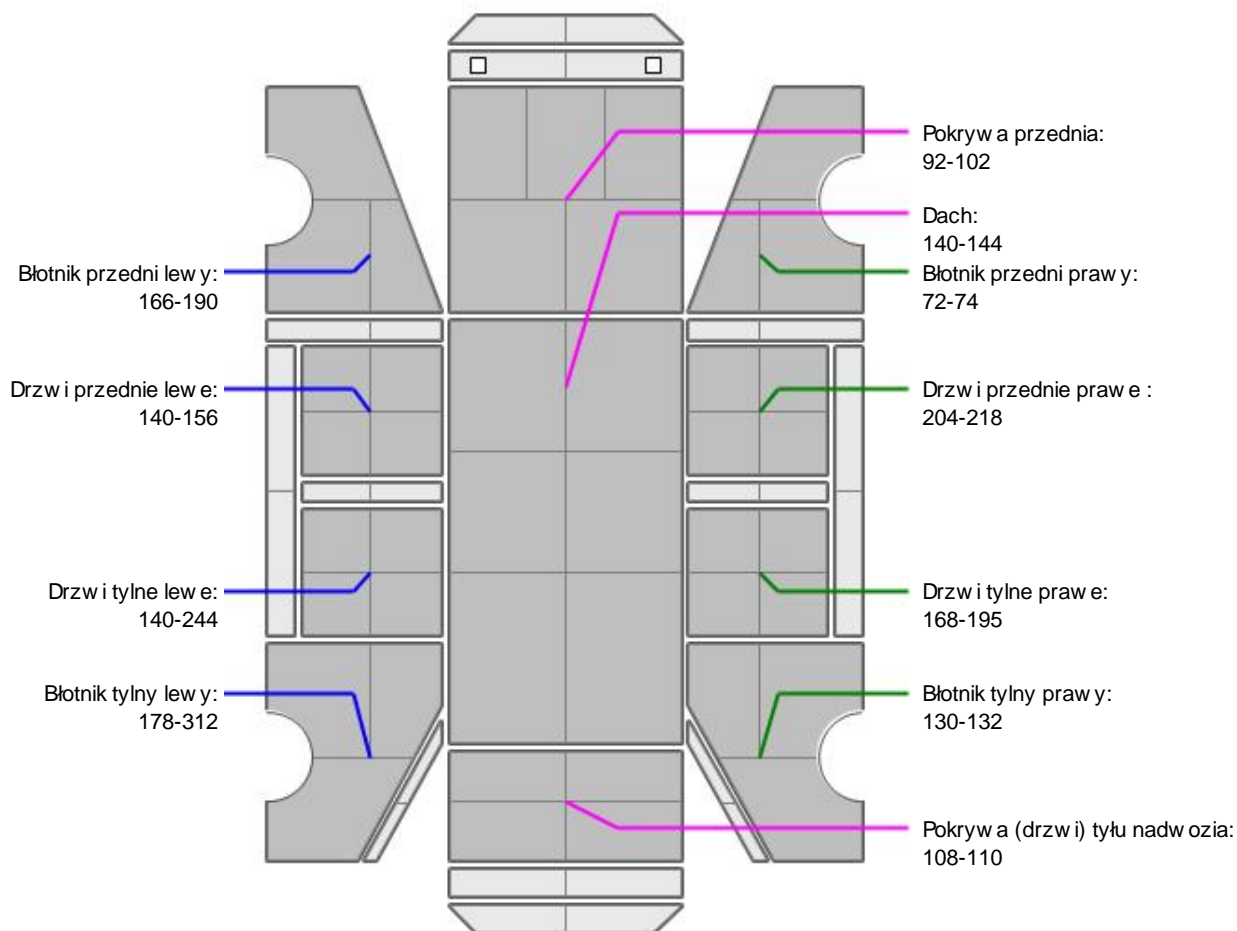
NADWOZIE - Szkielet i poszycia zewnętrzne

L.p.	Nazwa elementu	L / P	Rodzaj uszkodzenia	Opis	Fot. nr
1	Pokrywa przednia		Wygięcie - rozerwane		
2	Drzwi boczne przednie	L	Odpryski powłoki lakierowej, odkształcenia		
3	Drzwi boczne przednie	P	Zarysowania powłoki lakierowej		
4	Drzwi boczne tylne	L	Odpryski powłoki lakierowej		
5	Drzwi boczne tylne	P	Zarysowania powłoki lakierowej		
6	Drzwi tyłu nadwozia		Odpryski powłoki lakierowej		

Na pozostałych elementach obłachowania bryły nadwozia stwierdzono również typowe dla jego okresu eksploatacji uszkodzenia powłoki lakierowej (zarysowania, odpryski, itp.)



NADWOZIE – Opis powłoki lakierowej



L.p.	Nazwa elementu	L / P	Grubość powłoki [µm]	Opis
1	Pokrywa przednia		92-102	
2	Dach		140-144	
3	Błotnik przedni	L	166-190	
4	Drzwi przednie	L	140-156	
5	Drzwi tylne	L	140-244	
6	Błotnik tylny	L	178-312	
7	Błotnik przedni	P	72-74	
8	Drzwi przednie	P	204-218	
9	Drzwi tylne	P	168-195	
10	Błotnik tylny	P	130-132	
11	Pokrywa (drzwi) tyłu nadwozia		108-110	
12	Poszycie boku	L	90	
13	Drzwi tyłu nadwozia		90	
14	Drzwi tyłu nadwozia		100	

Podane przedziały grubości powłoki lakierowej poszczególnych elementów dotyczą wyłącznie punktów pomiarowych, tj. trzech wybranych miejsc na danym elemencie nadwozia. Nie oznacza to, że w pozostałych obszarach danego elementu grubość powłoki jest jednakowa ani że nie może wykroczyć poza wskazane zakresy. Pomiary wykonano urządzeniem bezdźwiękowym w posiadaniu rzeczoznawcy. Pomiar wykonany innym przyrządem może się różnić.

**NADWOZIE – Wyposażenie zewnętrzne**

L.p.	Nazwa elementu	L / P	Rodzaj uszkodzenia	Opis	Fot. nr
1	Zderzak przedni		Odkształcenia, zarysowania		
2	Zderzak tylny		Odkształcony, zarysowania		
3	Szyba przednia		Zarysowania		

**NADWOZIE – Wyposażenie wewnętrzne**

L.p.	Nazwa elementu	L / P	Rodzaj uszkodzenia	Opis	Fot. nr
1	Podłokietnik		Odkształcenia materiału		
2	Wykładzina dachu (podsufitka)		Poplamiona		
3	Poszycie tapicerskie drzwi tyłu nadwozia		Zarysowania		

Wn trze pojazdu nosi typowe dla jego okresu eksploatacji zabrudzenia oraz zużycie wszystkich elementów.

**SILNIK z osprzętem, układem paliwowym i wydechowym**

L.p.	Nazwa elementu	Rodzaj uszkodzenia	Opis	Fot. nr
1	Ostona silnika	Rozerwana		

**PODWOZIE – ZAWIESZENIE I KOŁA**

L.p.	Nazwa elementu	L / P	Rodzaj uszkodzenia	Opis	Fot. nr
1	Tarcza koła przedniego ze stopu lekkiego	P	Zadrapania krawędzi bocznej		
2	Tarcza koła tylnego ze stopu lekkiego	L	Zadrapania krawędzi bocznej		
3	Tarcza koła tylnego ze stopu lekkiego	P	Zadrapania krawędzi bocznej		

JAZDA KONTROLNA

1	Głośnieść pracy silnika	BEZ UWAG
2	Praca układu kierowniczego	BEZ UWAG
3	Głośnieść (stuk) zawieszenia	BEZ UWAG
4	Skuteczność hamulca zasadniczego	BEZ UWAG
5	Skuteczność hamulca pomocniczego	BEZ UWAG
6	Działanie drogow. i szybkościomierza	BEZ UWAG
7	Wskaźnik temperatury silnika	BEZ UWAG
8	Skuteczność ogrzewania i przewietrzania	BEZ UWAG

Próba ruchowa przeprowadzona na zimnym silniku w warunkach parkingowych z prędkością do 15km/h.

DOKUMENTY I KOMPLETACJA POJAZDU

1	Kluczyki (ilość sztuk)	2szt
2	Dowód rejestracyjny	TAK
3	Zestaw narzędzi fabrycznych	TAK

4	Podnośnik samochodowy	TAK
5	Gaźnica	TAK
6	Trójkąt ostrzegawczy	TAK

POZOSTAŁE INFORMACJE

1 Pochodzenie pojazdu

Salon Polska

2 Badanie poprawności numerów identyfikacyjnych

Numer VIN wybity na karoserii oraz numer VIN tabliczki znamionowej zgodny z dowodem rejestracyjnym

3 Weryfikacja odczytanego stanu drogomierza

Odczytany z drogomierza

Zastrzeżenia ograniczające opinię

ü Zawarte w niniejszej Wycenie/Raporcie informacje (w tym dotyczące wyposażenia) służy jedynie ogólnym celom informacyjnym. Wycena/Raport nie może być zatem traktowana jako oferta w rozumieniu przepisów Kodeksu Cywilnego oraz opisu towaru ani zapewnienia w rozumieniu art. 4 Ustawy z dnia 27 lipca 2002 roku o szczególnych warunkach sprzedaży konsumenckiej.

ü Wycena/Raport została sporządzona w celu ustalenia istnienia albo nieistnienia uszkodzeń nieakceptowalnych podczas korzystania z samochodu lub innych okoliczności uzgodnionych w zleceniu. Wycena/Raport nie obejmuje typowych uszkodzeń wynikających z eksploatacji samochodu oraz jego standardowego zużycia.

ü Je li chcesz traktować ten dokument jako źródło wiedzy o samochodzie przy jego zakupie, czynisz to na własną odpowiedzialność. Rzeczoznawca sp.j. nie ponosi odpowiedzialności za takie użycie tej Wyceny/Raportu

ü Niniejsza wycena służy wyłącznie do oszacowania wartości rynkowej przedmiotu wyceny i nie może być wykorzystywana do żadnego innego celu, niż wymieniony powyżej. W szczególności wycena nie może stanowić podstawy do oceny cech i stanu wycenianego obiektu przy jego zakupie.

ü Rzeczoznawca nie bierze na siebie odpowiedzialności za wady ukryte (prawne i fizyczne) oraz ewentualne skutki wynikające z dalszego użytkowania przedmiotu wyceny, a także za skutki wykorzystania samej wyceny.

ü Powyższa wycena nie jest ekspertyzą stanu technicznego przedmiotu wyceny i za taką nie może być uznawana, w szczególności nie może być traktowana jako gwarancja sprzedaży przedmiotu wyceny za oszacowaną wartość.

ü Wycenę przeprowadzono w oparciu o dostarczoną dokumentację oraz badanie organoleptyczne wycenianego obiektu. Nie prowadzono badań diagnostycznych oraz weryfikacji warsztatowej przedmiotu wyceny.

ü Nie stwierdzono dodatkowych niesprawności i/lub uszkodzeń i/lub braków w zakresie możliwym do ustalenia w warunkach oględzin tj. bez dostępu do spodu pojazdu, specjalistycznego sprzętu diagnostycznego, jazdy próbnej wykonanej w warunkach drogowych z obciążeniem.

ü Rzeczoznawca podczas oględzin poza warszatem nie jest w stanie stwierdzić wypadkowej przeszłości pojazdu. W przypadku podwyższonych wartości pomiarów powłoki lakierowej, konieczna jest ekspertyza w warunkach warsztatowych.

ü Rok produkcji pojazdu - nie weryfikowano. Przyjeto w oparciu o dane przekazane przez Zleceniodawcę.

ü Niniejsza wycena nie może być publikowana w całości w jakimkolwiek dokumencie bez zgody wykonawców i bez uzgodnienia z nimi formy i treści takiej publikacji. Zakaz publikacji nie dotyczy posługiwania się wyceną w umowach cywilno-prawnych zawieranych przez zleceniodawcę i dotyczących przedmiotu

ü Przed odbiorem pojazdu, kupujący zobowiązany jest do konfrontacji rzeczywistego stanu z informacjami zawartymi w wycenie. Odbiór przedmiotu jest równoznaczny ze zrzeczeniem się wszelkich roszczeń, co do stanu technicznego.

ü Nie badano poprawności i/lub budowy numerów identyfikacyjnych/seryjnych obiektu oraz nie weryfikowano prawdziwości danych obiektu.

ü Niniejsza wycena nie może być traktowana jako gwarancja sprzedaży przedmiotu wyceny za oszacowaną wartość.

ü W przypadku ujawnienia dodatkowych informacji dotyczących przedmiotowego pojazdu, niedostępnych w czasie

wykonywania niniejszej opinii, zaprezentowane stanowisko może ulec zmianie.

Ü W opinii założono, że nie wykryto żadnych faktów, które mogłyby istotnie wpływać na wartość wycenionego pojazdu, jeżeli w opisie pojazdu nie widnieją inaczej.

Ü Rzeczoznawca nie ponosi odpowiedzialności za ewentualne błędy wynikające z przedstawionych informacji otrzymanych od użytkownika/sprzedawcy/zamawiacza wyceny, jeżeli brak podstaw do kwestionowania ich zgodnie ze stanem rzeczywistym lub jeżeli ustalenie stanu rzeczywistego przez rzeczoznawcę było niemożliwe lub znacznie utrudnione.

Ü Wyposażenie standardowe wg. Info - Ekspert. Rzeczoznawca nie ponosi odpowiedzialności za ewentualne błędy programu. Lista wyposażenia w wycenie ma charakter poglądowy i nie potwierdza kompletności. Aby ustalić specyfikacje fabrycznego wyposażenia należy zwrócić się do dealera.

Ü W warunkach, w jakich przeprowadzono oględziny rzeczoznawca nie miał możliwości zweryfikowania poprawności działania całego wyposażenia.

Ü Opis stanu technicznego pojazdu jest ważny na dzień oględzin. Rzeczoznawca nie bierze odpowiedzialności za zmiany stanu pojazdu wynikające z dalszej eksploatacji lub postoju (np. uszkodzenie akumulatora, powiększenie lub powstanie ognisk korozji, uszkodzenie układu hamulcowego, itp.) – zaleca się sprawdzenie daty wyceny

Ü Jeżeli elementy jednostki napędowej, układu przeniesienia napędu itp., są rozmontowane, rzeczoznawca nie weryfikuje kompletności poszczególnych układów. Może wystąpić brak w komplecie (np. ze względu na wykorzystanie unieruchomionego pojazdu jako „dawcy części”).

Ü Nie weryfikowano odczytanego stanu drogomierza z zapisami w urządzeniach elektronicznych pojazdu. Rzeczoznawca nie dokonuje oceny autentyczności przebiegu.

Ü W przypadku pojazdów z niesprawnym akumulatorem lub bez niego - podłączenie sprawnego akumulatora nie gwarantuje sprawności technicznej pojazdu. W związku z tym przyjmuje się, że stan techniczny pojazdu jest nieznanym, istnieje ryzyko ujawnienia wad ukrytych i dodatkowych uszkodzeń.

Ü Nie weryfikowano gwarancji, statusu pakietów serwisowych i kompletności w zakresie sprzętu dodatkowego, z którym przedmiot był zamówiony.

Dokument wystawiony elektronicznie, ważny bez podpisu

DOKUMENTACJA FOTOGRAFICZNA



Fot. nr 1



Fot. nr 2



Fot. nr 3



Fot. nr 4



Fot. nr 5



Fot. nr 6



Fot. nr 7



Fot. nr 8



Fot. nr 9



Fot. nr 10



Fot. nr 11



Fot. nr 12



Fot. nr 13



Fot. nr 14



Fot. nr 15



Fot. nr 16



Fot. nr 17



Fot. nr 18

Castrol SERWIS OLEJOWY

Przebieg km.: 104470

Data: 22 09 2025

SILNIK

OLEJ CASTROL: 0W190 TOTAL

WYMIENIONO FILTR: OLEJU PALIWA

POW. SKRZYŃNIA BIEGÓW

OLEJ CASTROL: KABINY

TYLNY MOST

OLEJ CASTROL:

INNE PŁYNY

FLYNN HAM. CASTROL

FLYNN CHL. CASTROL

NASTĘPNY PRZEGLĄD 176500

WYMIANY DOKONAŁ



Fot. nr 19



Fot. nr 20



Fot. nr 21



Fot. nr 22



Fot. nr 23



Fot. nr 24



Fot. nr 25



Fot. nr 26



Fot. nr 27



Fot. nr 28



Fot. nr 29



Fot. nr 30



Fot. nr 31



Fot. nr 32



Fot. nr 33



Fot. nr 34



Fot. nr 35



Fot. nr 36



Fot. nr 37



Fot. nr 38



Fot. nr 39



Fot. nr 40



Fot. nr 41



Fot. nr 42



Fot. nr 43



Fot. nr 44



Fot. nr 45



Fot. nr 46



Fot. nr 47



Fot. nr 48



Fot. nr 49



Fot. nr 50



Fot. nr 51



Fot. nr 52



Fot. nr 53



Fot. nr 54



Fot. nr 55



Fot. nr 56



Fot. nr 57



Fot. nr 58



Fot. nr 59



Fot. nr 60



Fot. nr 61



Fot. nr 62



Fot. nr 63



Fot. nr 64



Fot. nr 65



Fot. nr 66



Fot. nr 67



Fot. nr 68



Fot. nr 69



Fot. nr 70



Fot. nr 71



Fot. nr 72



Fot. nr 73



Fot. nr 74



Fot. nr 75



Fot. nr 76



Fot. nr 77



Fot. nr 78



Fot. nr 79



Fot. nr 80



Fot. nr 81



Fot. nr 82



Fot. nr 83



Fot. nr 84



Fot. nr 85



Fot. nr 86



Fot. nr 87



Fot. nr 88



Fot. nr 89



Fot. nr 90



Fot. nr 91



Fot. nr 92



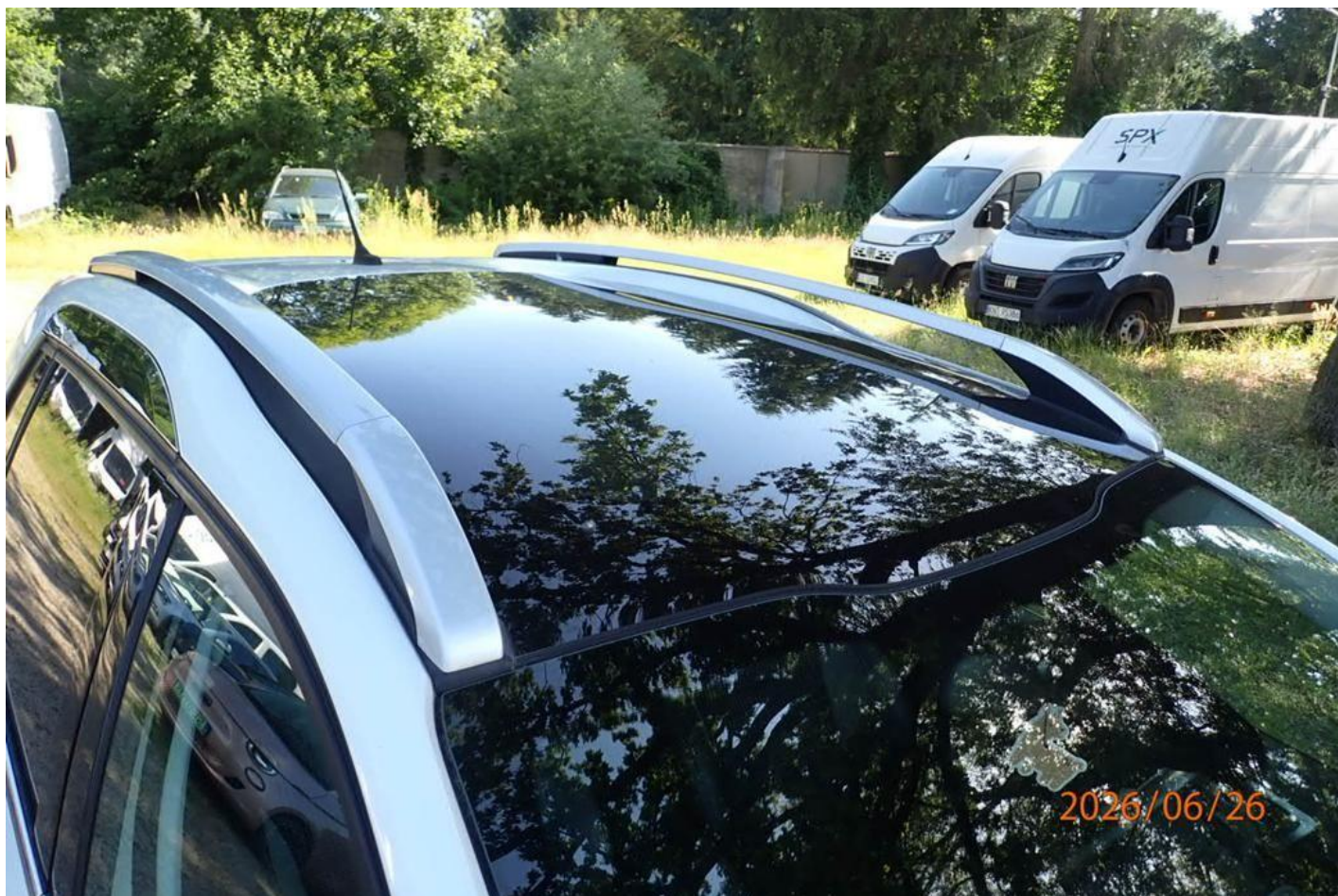
Fot. nr 93



Fot. nr 94



Fot. nr 95



Fot. nr 96



Fot. nr 97



Fot. nr 98



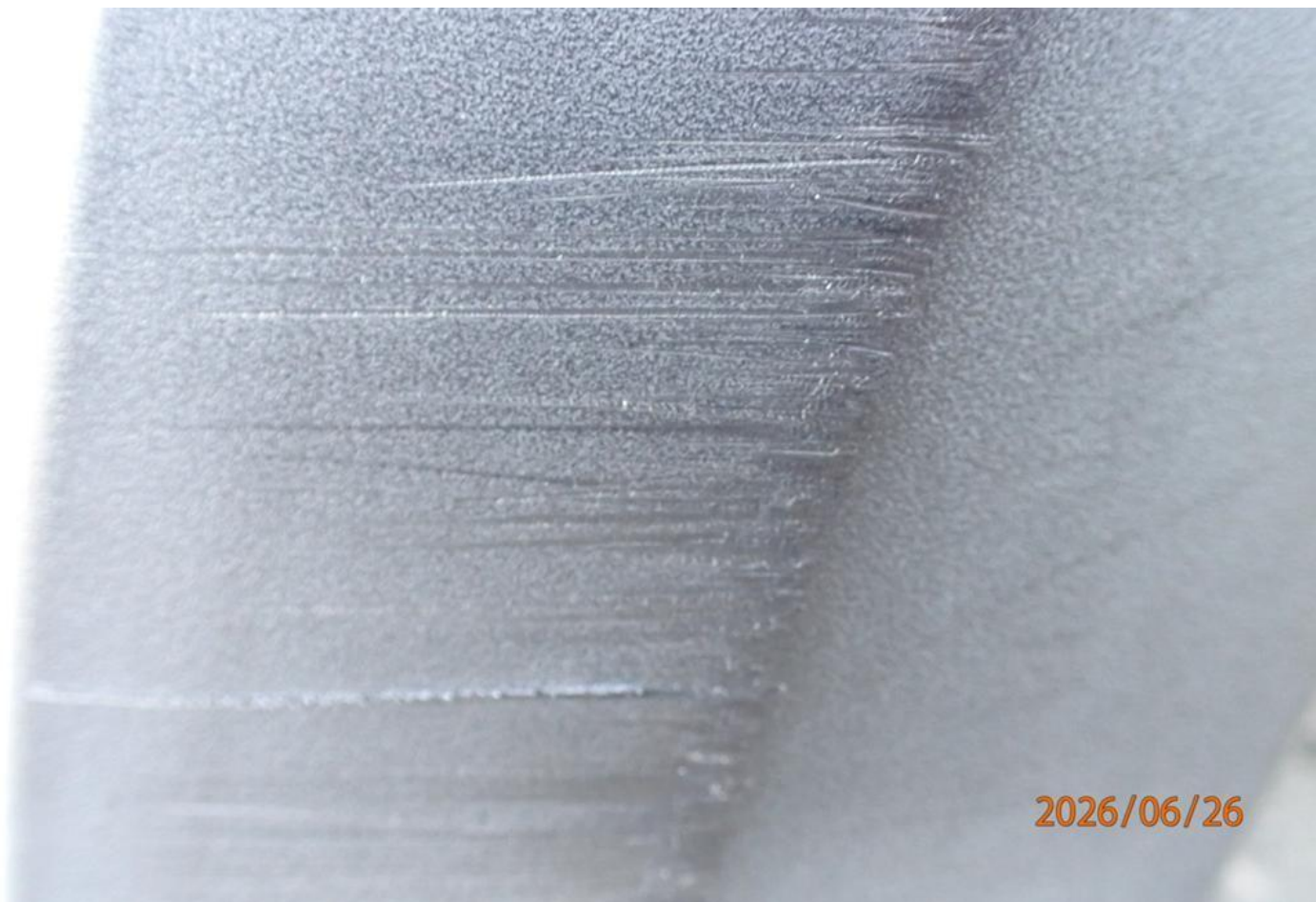
Fot. nr 99



Fot. nr 100



Fot. nr 101



Fot. nr 102



Fot. nr 103



Fot. nr 104



Fot. nr 105



Fot. nr 106



Fot. nr 107



Fot. nr 108



Fot. nr 109



Fot. nr 110



Fot. nr 111



Fot. nr 112



Fot. nr 113



Fot. nr 114



Fot. nr 115



Fot. nr 116



Fot. nr 117



Fot. nr 118



Fot. nr 119



Fot. nr 120



Fot. nr 121



Fot. nr 122



Fot. nr 123



Fot. nr 124



Fot. nr 125



Fot. nr 126



Fot. nr 127



Fot. nr 128



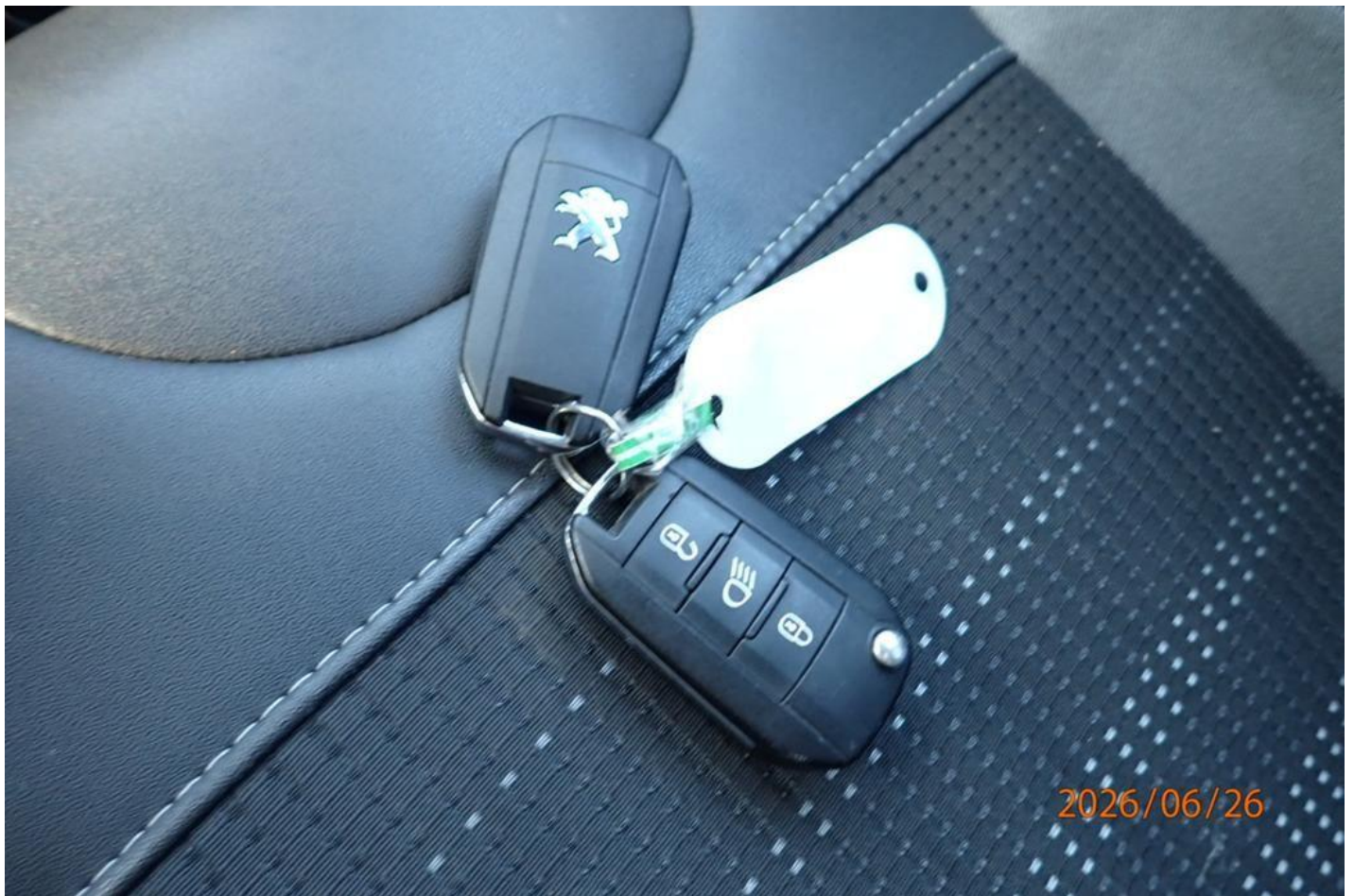
Fot. nr 129



Fot. nr 130



Fot. nr 131



Fot. nr 132



Fot. nr 133

Dokument wystawiony elektronicznie, w a ny bez podpisu